



REGRESAMOS el Semáforo a **Naranja**



¿Qué significa?



**HABRÁ
DISMINUCIÓN
DE AFOROS**

.....
**EN CIERTOS LUGARES ASÍ
COMO EN ÁREAS DE LA
ACTIVIDAD ECONÓMICA.**
.....

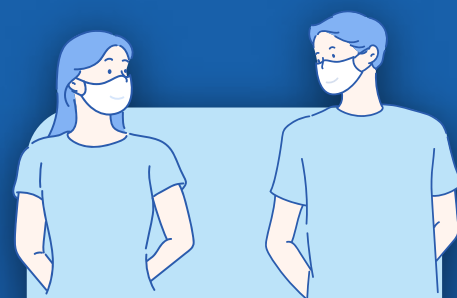


Disminución de aforos

- **Baja de 75% a 50% la capacidad instalada y/o aforos de todas las actividades económicas.**

- **Eventos sociales:**
Máximo 150 asistentes en lugares cerrados.
Máximo 250 asistentes en lugares abiertos.

- **Eventos empresariales:**
Máximo 250 asistentes en lugares cerrados.
Máximo 450 asistentes en lugares abiertos.



ES IMPORTANTE
mantener todas las
medidas sanitarias,

ya que de no ser así,
existe la posibilidad de
tener que

**REGRESAR AL
COLOR ROJO DEL
SEMÁFORO**

y retroceder en la
reapertura de las
actividades
económicas.



Centros de culto:

- **Máximo 30% de su capacidad instalada, no realizar peregrinaciones, actividades en atrios o actividades masivas.**

- **Casinos, bares y cantinas:**
Máximo 20% de su capacidad instalada y horario restringido.

- **Espacios públicos** (alamedas, jardines, parques, etc.) de acuerdo al protocolo y máximo al 50%.

- **Balnearios y parques recreativos** máximo al 20% de su capacidad instalada.

- **Estéticas, salones de belleza y peluquerías** con aforo previa cita, sin área de espera.

¡No debemos bajar la guardia!

#UnidosSomosGrandeza